

TriApex®

ファン装着対応 フード一体上着

実用新案登録 第3238307号

頭部から腰部まで、広範囲のクーリングを実現！
二層内圧式構造のフード一体型上着、高温環境下での快適な作業に貢献します。

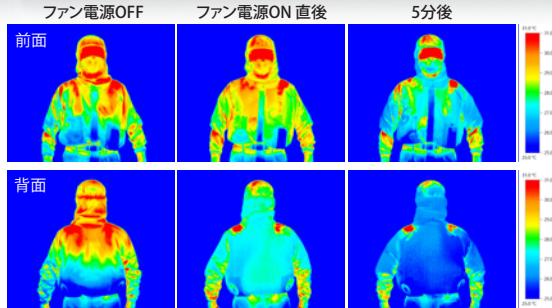
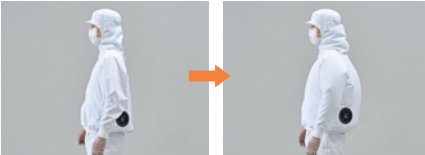


着やすい下開きファスナー

ファン電源OFF

ファン電源ON

サーモグラフィ画像（ファン作動直後からクーリング効果あり）



28℃の一般環境下で撮影

特長

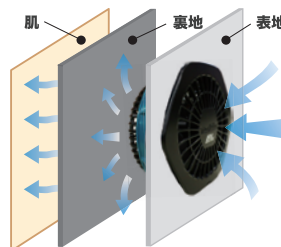
1 上半身全体を速やかにクーリング

フード一体型のため、一般的なベストタイプやフードなし仕様のファンウェアでは考えられない、両腕や首・頭部まで含めた広範囲の送風を実現。上半身全体に、スムーズに風が行き渡ります。

2 二層内圧式構造の両脇・衿部をメッシュ仕様に構造設計

二層内圧式構造の両脇および衿部をメッシュ仕様にする事で、各部位への送風を効率的に分散することができ、極端な膨らみを抑え作業の邪魔になりません。

二層内圧式構造の特長



・裏地があることにより、空気が漏れることなく衣服内にファン送風が行き渡ります。冷やしたいポイントから空気が吹き出し、効果的なクーリングが可能になります。
・衣服の膨らみを最小限化し、作業性を向上させます。
※二層内圧式構造は株式会社マキタ、帝人株式会社の共同特許です。

【仕様】

ファン装着対応フード一体上着
：JF2504

- 素材：ポリエステル100%
- サイズ：S～5L
- 顔周りにソフトフィット素材
- マスクループ掛け
メガネツル掛け兼用フック
- 後頭部ゴム絞り（1本）
- センターファスナー
- 袖口フライス

01:ホワイト

【付属品(別売)】

バッテリー：A-72126

ファンユニット：A-72132

バッテリーケース：FD9101

専用ベルト：FD9201



バッテリーケース・専用ベルト(ホワイト)



バッテリーケース・専用ベルト(ネイビー)

東洋リントフリー株式会社

東京本社 〒168-0063 東京都杉並区和泉3-60-14
https://www.lintfree.co.jp

東京本社 TEL.03-3323-1151
大阪支店 TEL.06-6222-3421
東北営業所 TEL.023-632-7521
九州営業所 TEL.096-213-2731

